

## Documents à fournir

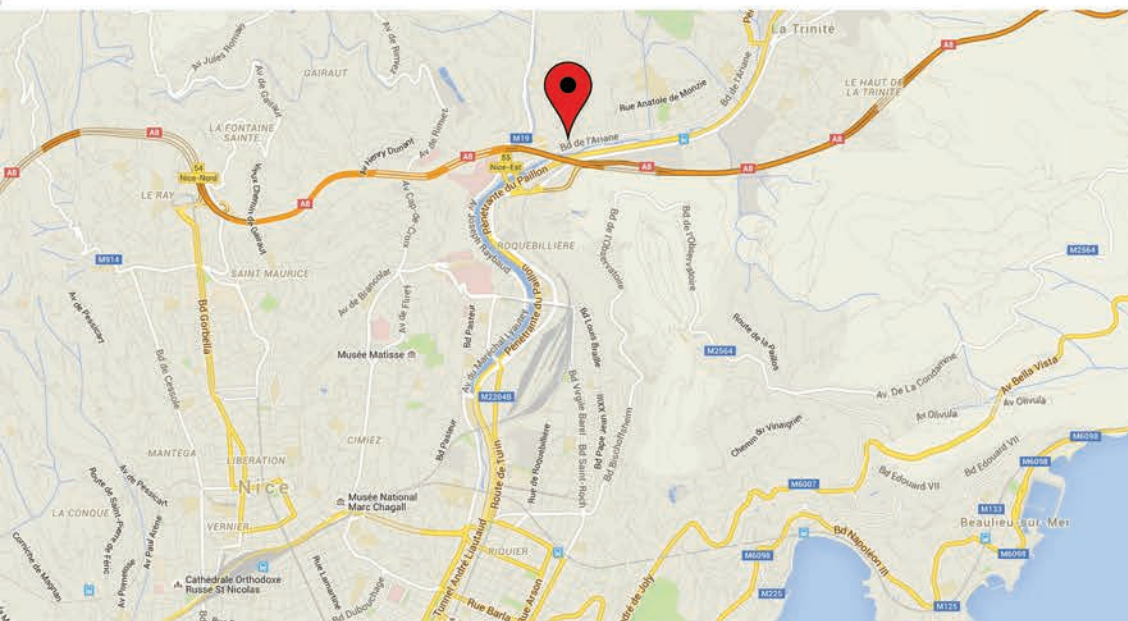
### Création / Transfert de société :

- Pièce d'identité du gérant
- Justificatif de domicile du gérant
- Statuts de l'entreprise
- Extrait de kbis de moins de 3 mois (si l'entreprise est déjà créée)
- Relevé d'Identité Bancaire

### Paiement :

- 1<sup>er</sup> mois de la prestation
- Dépôt de garantie (2 mois TTC)

## Nous contacter



**NOVAFFAIRES** CENTRE D'AFFAIRES NICE EST

27, Bd de l'Ariane - 06300 NICE  
Tél. 04 93 27 84 00

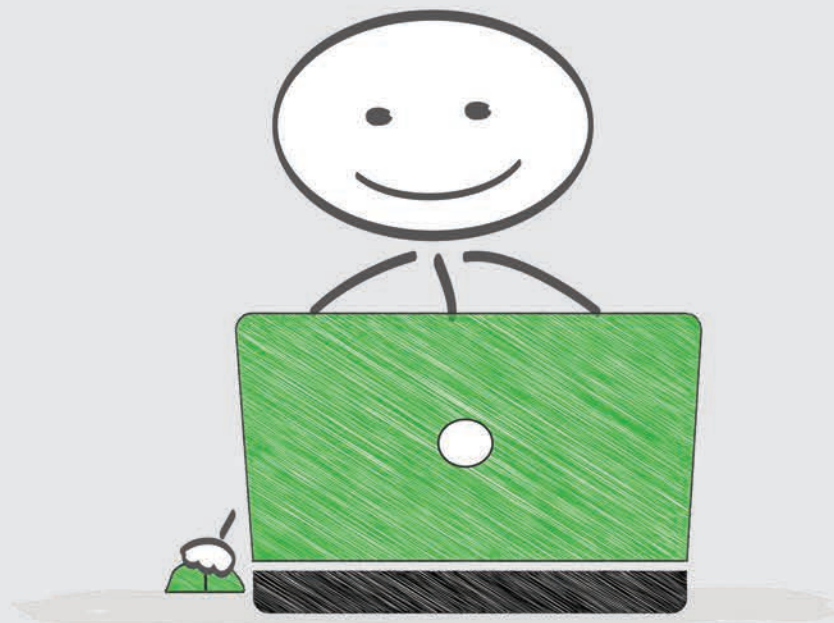
Plaquette commerciale éditée par NOVAFFAIRES SAS  
Validité des tarifs jusqu'au 31/12/2016  
Ne pas jeter sur la voie publique - Tous droits réservés  
impression www.clicassoprint.fr

-  Ligne 16
-  Sortie n°55 NICE EST
-  10mn du centre de NICE
-  Stationnement facile et gratuit

# NOVAFFAIRES

CENTRE D'AFFAIRES NICE EST

*Le Bureau équipé  
Le Bureau minute*



Tél. 04 93 27 84 00

[www.novaffaires.fr](http://www.novaffaires.fr)

 Agrément 2013/08  
Préfecture des AM - Décret 2009-1695

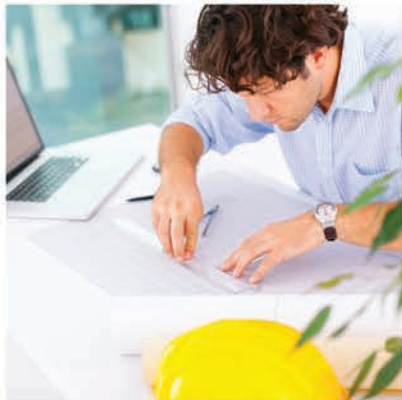
## Les services du centre d'affaires

En vous installant dans le centre Novaffaires vous bénéficiez des nombreux avantages du centre :

- ✓ Nos bureaux sont entièrement fonctionnels... Vous vous installez en quelques minutes seulement !
- ✓ si vos besoins évoluent nous pouvons vous proposer des locaux de 12 à 110m<sup>2</sup> selon les disponibilités.
- ✓ la souplesse d'un contrat de 12 mois avec renouvellement tacite. Vous n'avez pas de bail 3/6/9 ans !
- ✓ profitez de notre large réseau de professionnels ! Banquier, assureur, comptable, avocat, ...

## Un besoin ponctuel ?

Vous souhaitez recevoir un client, un fournisseur ou un salarié durant quelques heures ? Travailler une matinée, une journée ?



### Bureau minute

- Réserver un bureau pour quelques heures
- Planifier un ou deux jours par semaine ...

[www.novaffaires.fr](http://www.novaffaires.fr) Tél. 04 93 27 84 00

## Quelques exemples de tarifs

	12m <sup>2</sup>	22m <sup>2</sup>	28m <sup>2</sup>
Bureau équipé <sup>(1)</sup> - Nombre de poste :	1	2	2
Ménage hebdomadaire du bureau	✓	✓	✓
Internet et téléphonie <sup>(2)</sup>	✓	✓	✓
Assurance locative <sup>(3)</sup>	✓	✓	✓
Réception colis et recommandés	✓	✓	✓
Tarif mensuel HT	€460 /mois	€590 /mois	€650 /mois



(1) : Un bureau, un caisson sur roulettes, un fauteuil, deux chaises visiteurs et une armoire par poste de travail.

(2) : Attribution d'un numéro de téléphone fixe par poste de travail avec appels illimités vers un numéro fixe ou mobile situé en France Métropolitaine. Une connexion internet filaire (RJ45) par poste de travail et possibilité d'utiliser le réseau WiFi.

(3) : Vos biens sont garantis contre le dégât des eaux, le feu et le vol à hauteur de 10.000 euros par bureau.